

ЭТАП 66. КОМПЛЕКТУЮЩИЕ

Винты с шестигранным шлицем и печатная плата

На данном этапе мы заканчиваем сборку купола R2-D2 и в дальнейшем займёмся его корпусом. С этим выпуском вы получили последний комплект винтов с шестигранным шлицем для закрепления панелей купола, а также печатную плату, к которой подключается установленное вами электронное оборудование.

КОМПЛЕКТУЮЩИЕ ДЕТАЛИ

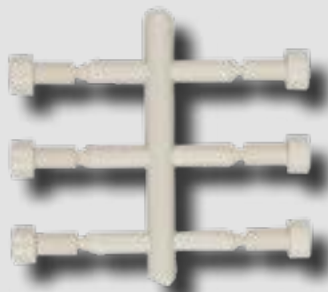
DF-103: распределительная плата



DF-102: монтажная пластина



Винты с внутренним шестигранником x 6



Смотрите видеoinструкцию по сборке на нашем YouTube канале



ЭТАП 66. СБОРКА

Закрепляем панели купола

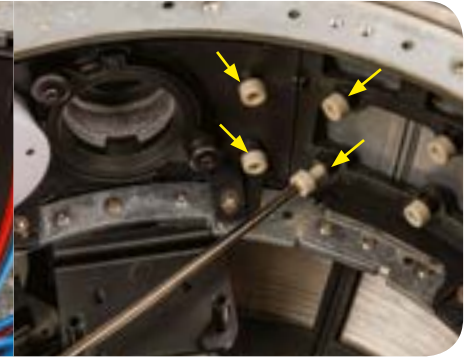
Как и на предыдущих этапах, мы зафиксируем панели купола винтами с шестигранным шлицем.



Аккуратно отсоедините от литника все шесть винтов с шестигранным шлицем.

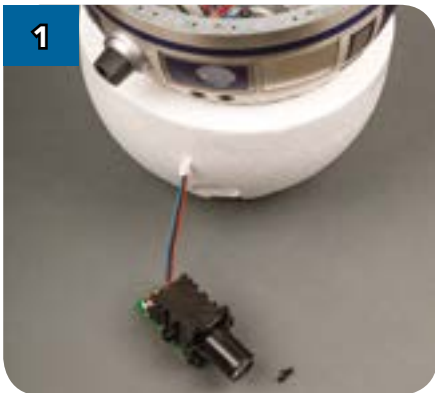


Вкрутите винты в шесть указанных отверстий так, чтобы они касались декоративных панелей купола.

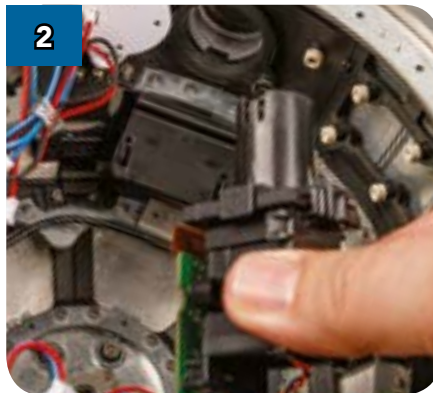


Устанавливаем электронное оборудование

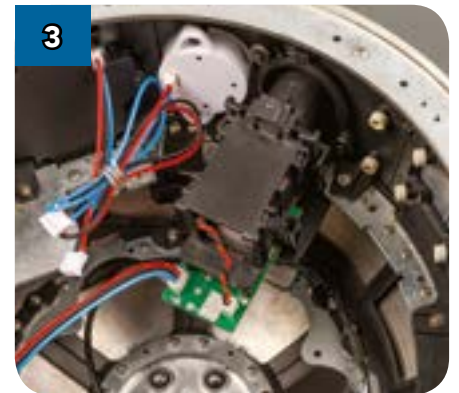
Теперь вы можете вставить проектор и распределительную плату, к которой подсоединяется всё электронное оборудование.



Возьмите проектор, который вы собирали на этапе 29.



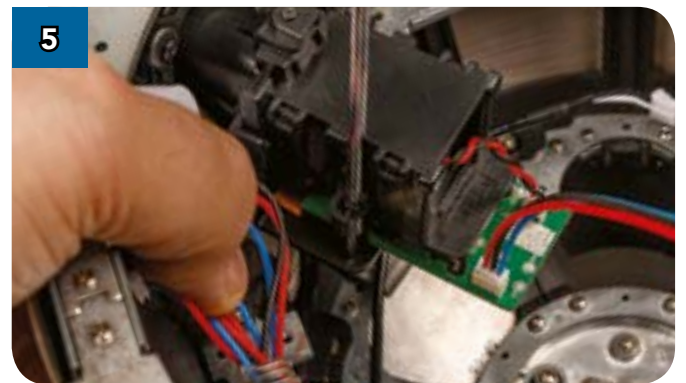
Поднесите этот проектор к креплению (DF-41), установленному вами на этапе 62, так...



...чтобы его объектив вошёл в отверстие в куполе, а печатная плата легла на крепление (DF-41).



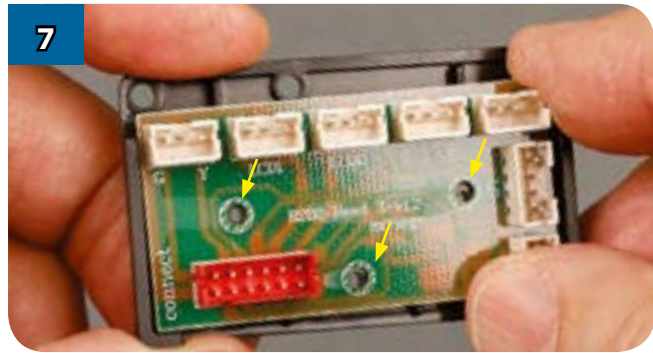
Закрепите проектор чёрными саморезами 2,3 x 6 мм: один нужно закрутить в отверстие с правой стороны проектора...



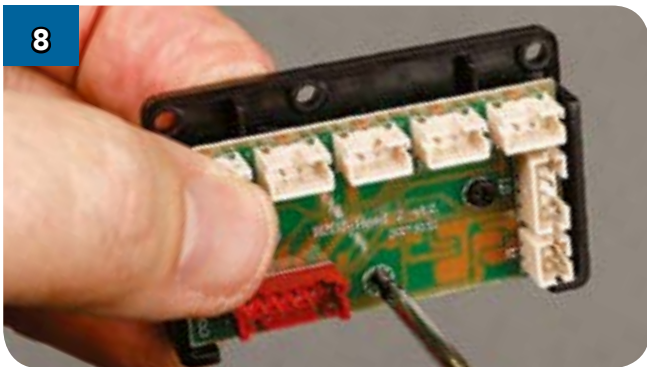
...а другой — в отверстие с его левой стороны.



6 Возьмите распределительную плату и установите её на монтажную пластину (DF-102) так, как показано на фотографии: три отверстия пластины должны...



7 ...совпасть с тремя отверстиями платы.



8 Аккуратно соедините плату и монтажную пластину тремя чёрными саморезами 2,3 x 6 мм, закрутив их в отверстия, указанные в шаге 7.



9 Приложите монтажную пластину к металлическому кольцу слева от проектора так, чтобы все три их крепёжных отверстия совпали.



10 Тремя серебристыми винтами 2,5 x 4 мм прикрепите монтажную пластину к металлическому кольцу...



11 ...в местах, обозначенных в шаге 9.

ГОТОВАЯ ДЕТАЛЬ

На фотографии показано, как должен выглядеть купол изнутри.

